

SITAMAT 2016



Sitax Systems AG
Sagenrainstrasse 2
CH-8320 Fehraltorf

Telefon +41 44 956 20 21
E-Mail info@sitax.ch



Optimale Parkraumbewirtschaftung

Studien zufolge nimmt der Parksuchverkehr in Innenstädten einen Anteil von rund 40 Prozent am Verkehrsaufkommen ein. Gestresste Autofahrer sowie eine erhöhte Umweltbelastung durch gesteigerte CO₂-Ausstöße sind die Folge.

Gerade dort, wo die Zahl der parkenden Fahrzeuge die Anzahl der verfügbaren Plätze übersteigt, bleibt es eine immerwährende Aufgabe von Städten, Gemeinden und Kommunen diesen Parkraum optimal zu bewirtschaften - dies wird auch zukünftig ein immer wichtiger werdendes Thema sein. Dabei geht es nicht nur um die Senkung des Verkehrsaufkommens und der damit verbundenen Lärm- und Umweltbelastung sondern vor allem ist dies auch ein erfolgreiches Mittel zur kommunalen Verkehrsplanung.

Design und moderne Technik

Für die optimale Bewirtschaftung öffentlicher Parkgelegenheiten ist der Sitamat 2016 eine hervorragende Wahl. Nicht nur unter optischen Gesichtspunkten, sondern vor allem aufgrund der vielseitigen Technik.

Das Angebot umfasst einen Automaten, der jeweils für bestimmte Schwerpunkte ausgelegt ist: So ist einer besonders sicher gegen Vandalismus geschützt, glänzt mit seinem ästhetischen Äußeren und überzeugt als extrem flexible High-End-Lösung. Im Groben unterscheiden sich die Modelle in den Maßen des Gehäuses und der damit verbundenen Kompatibilität mit den einzelnen Komponenten.



Optional

Der Tresor

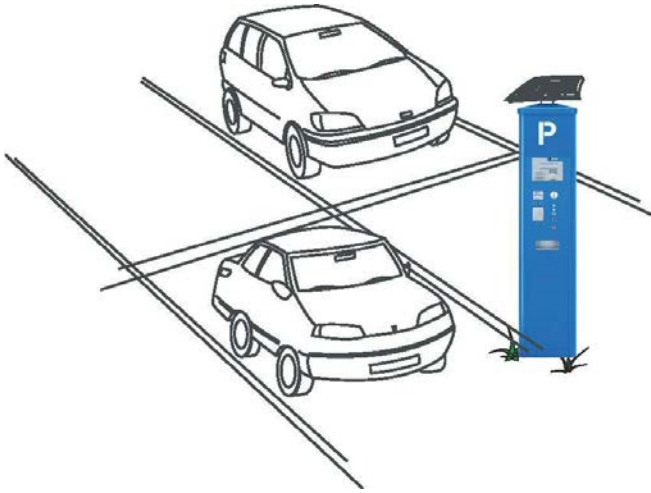
Es ist nicht von der Hand zu weisen, dass gerade Automaten, die „Bares“ beinhalten, oftmals auch Opfer von Vandalismus und Einbrüchen werden. Diesen Angriffen trotzt der Sitamat 2016 durch eine Reihe von Sicherheitsoptionen. Ein umfassender Schutz gegen Diebstahl und Vandalismus, ein voll integriertes Solarmodul und ein eingebauter Safe machen ihn zum Tresor unter den Parkscheinautomaten. Darüber hinaus ist das Gerät optisch ansprechend, überaus einfach zu bedienen und mit komfortablen Berichts- und Vernetzungsfunktionen ausgerüstet "ein Rundumsorglospaket".

Ein Tresor für das Münzgeld

Das Münzgeld ruht sicher in einem Tresor, der mit einer 6 Millimeter starken Tür und zusätzlicher Manganplatte geschützt ist und der Sicherheitsstufe S 1 EN 14450 (Münzeinlass ausgenommen) entspricht.

Der Sitamat 2016 kann optional auch in einer Ausführung, die der VdS-Richtlinie 3546 / Sicherheitsstufe P3 genügt, geliefert werden.





Bedienkomfort ist Trumpf

Piezotasten mit haptischen, sprachneutralen Symbolen machen die Bedienung sehr einfach. Die Bedienergonomie folgt einer logisch aufgebauten Abfolge in einer Richtung: Von oben nach unten. Um Verwechslungen zu vermeiden, sind die Fächer für die Ausgabe des Parkscheins und die Münzrückgabe zusammengelegt.



Option:

Alle Sprachen dieser Welt

Durch die moderne Bedienoberfläche des Gerätes findet sich auch der fremdsprachige Nutzer sofort zurecht. Zusätzlich zur Grundsprache können über eine Sprachwahltaste weitere Sprachen gewählt werden. Jede Sprache ist dabei individuell parametrierbar. Selbst Mandarin oder Japanisch sind durch das Grafikdisplay problemlos umsetzbar.

Option:

Unterschiedliche Tarife: Einfach gewählt und einfach geändert

Den Nutzern steht eine Tarifwahltaste zur Verfügung, mit der ganz einfach zwischen Normaltarif, Pauschaltarif oder Sondertarif differenziert werden kann. Außerdem besteht die Möglichkeit, bestimmten Personenkreisen über Chipkarten Sonderkonditionen einzuräumen. Auch die Tarifierfassung ist einfach: Durch das zweite Display zur Anzeige frei programmierbarer Texte und die GPRS/UMTS-Verbindung zu den Geräten, können Tarifänderungen per Mausclick vom Büro aus durchgeführt werden. Das langwierige Tauschen der Tariffolien am Automaten entfällt.

Option:

Strom von der Sonne

Optimiert auf minimalen Energieverbrauch können der Sitamat 2016 auch bei Tiefsttemperaturen als völlig autarke Einheit arbeiten. Über ein Solarpanel erhalten die Automaten den notwendigen Strom, per Mobilfunkverbindung sind sie mit der Zentrale verbunden. Auch im Solarbetrieb kann diese Verbindung 24 Stunden am Tag online genutzt werden. Besonders vorteilhaft: Weil weder für Strom noch für den Datenaustausch Leitungen verlegt werden müssen, werden Ressourcen und obendrein Installationskosten gespart.

Nachhaltiger Schutz vor Wind, Wetter und Vandalismus

Ein robustes Gehäuse aus rostfreiem Edelstahl gewährleistet langfristigen Schutz vor äußeren Einflüssen und einen langen Werterhalt. Auch nach jahrelangem Gebrauch sind die Gehäuse nahezu vollständig wiederverwertbar. Ein Musterbeispiel für Nachhaltigkeit! Unerwünschte „Kunstwerke“ kann man übrigens dank integrierter Graffiti-Schutzbeschichtung sehr einfach und mit wenig Lösungsmittel entfernen.





Option:

Flexibilität bei den Zahlungsmitteln

Der Sitamat 2016 kann bis zu 16 verschiedene Münzen sowie Münzgeld unterschiedlicher Währungen verarbeiten. Ebenso möglich sind alle relevanten Kartensysteme.



Option:

Kartenzahlung: Einfach, sicher und sofort verfügbar

Das Bezahlen mit elektronischen Geldbörsen, wie z. B. EC- oder Kreditkarte, hilft sowohl dem Nutzer als auch dem Betreiber. Der Nutzer muss nicht nach den passenden Münzen suchen und der Betreiber kann das Risiko durch Raub und Vandalismus deutlich reduzieren. Per GSM, GPRS oder UMTS können Daten übertragen und Zahlungen damit sofort eingereicht werden. Nützlicher Nebeneffekt: Das elektronische Geld kann direkt an die Bank transferiert werden und ist damit sofort verfügbar.



Option:

Jederzeit wissen, wie es um die Einnahmen steht

Der Sitamat 2016 kann bequem vom Büro aus überwacht werden. Statusnachrichten, Kassendaten und Einnahmestatistiken werden an die Überwachungszentrale weitergeleitet. Lange bevor die Münzkassen und die Abrechnungen eintreffen, ist der genaue Einnahmestand des Tages bekannt.

Rechtzeitige Information über Störungen

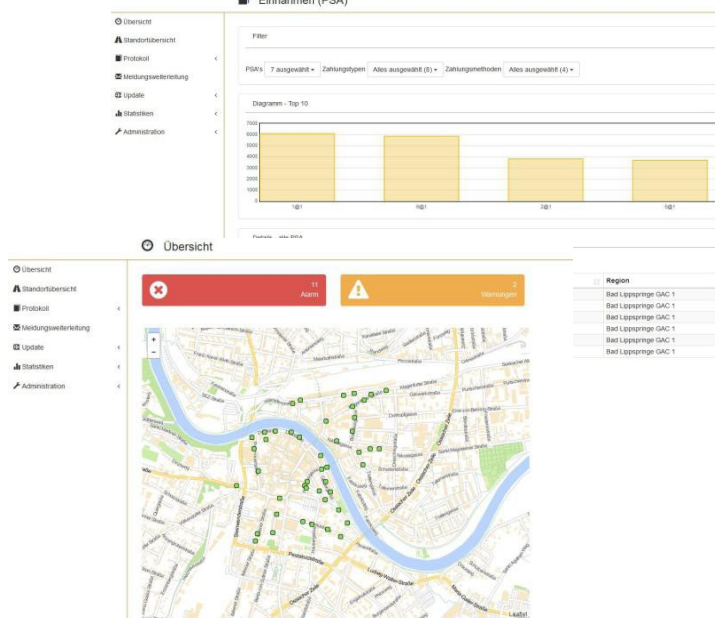
Der Automat kann so programmiert werden, dass er eine Warnnachricht sendet, wenn innerhalb einer gewissen Zeit kein Barverkauf stattgefunden hat. So sind auch schwer detektierbare Störungen (z.B. Kaugummi, unechtes Schild „außer Betrieb“) schnell zu entdecken.

Leicht parametrierbar

Online kann der Automat mit neuen Parameterdaten wie Tarifen oder Werbetexten versorgt werden. In Verbindung mit dem separaten Tarifdisplay ist kein Einsatz vor Ort nötig!

Leichte Integration in bestehende Netzwerke

In vielen Kommunen bestehen bereits Virtual Private Networks (VPN), über die verschiedene kommunale Dienste miteinander verbunden sind. Der Automat kann in solche Netzwerke problemlos integriert werden, da die Systemarchitektur auf offenen Industriestandards aufbaut.





Bedienung

- Anwohner tarif (anwählbar per Taster / Chipkarte)
- Strafzettel-Bezahlung am Automaten (Tastatur)
- Nummernschild- / Stellplatzeingabe (Tastatur)
- kontaktloses Bezahlen

Besonderheiten

- Wertkartensystem
- Sonderlackierung
- Optischer Münzprüfer
- Banknotenzahlung (nur Primus)
- Heizung
- Frontbeleuchtung

Technische Daten PSA SITAMAT 2016

SITAMAT 2016	
Maße (BxHxT) mm	370 x 1700 x 282
Oberfläche	Alle Farben der RAL-Palette möglich
Anzeigen	<ul style="list-style-type: none"> •Darstellung frei parametrierbar •LCD-Anzeige, hinterleuchtet Option: •Grafische Anzeige 240 x 64 Punkte •Text-Anzeige, 20 Zeichen x 4 Zeilen •Grafische Anzeige 1/4 VGA (optional)
Bedienelemente	Piezotasten
Drucker	<ul style="list-style-type: none"> •Thermodruck •Optische Papierüberwachung •Papierschneider für Halb- und Vollschnitte
Münzwesen	<ul style="list-style-type: none"> •Elektronische Schlitzsperre •Elektronischer Münzprüfer für 16 Münzen •Zwischenkasse für 32 Münzen •Optischer Münzprüfer (optional)
Münzkasse	Wechselkasse aus Edelstahl mit 2-Stufenschloss; Inhalt 5 Liter
Laternen- / Netzversion	<ul style="list-style-type: none"> •230 V AC 50 Hz / 110 V AC 60 Hz •12 V DC < 4 mA im Standby-Modus •Leistungsaufnahme 20 W im Lademodus •Batterie: 12 V 7,5 Ah oder 75 Ah
Batterieversion	<ul style="list-style-type: none"> •12 V DC < 4 mA im Standby-Modus •12 V / 75 Ah Batterie